



RD168/RD114
carrefour des Millières
La Richardais

présentation

Equilibre
territorial

Garantir
aux territoires
les mêmes
chances
de développement

*Réunion du 21 Juin 2017- mairie La Richardais
DGTI/SET2*

le Projet

- Suppression des feux
- Passage dénivelé sous la RD168
- Reconfiguration de la 2x2 en route apaisée
- Liaison douce le long de la RD114



Photomontages



Rue de la Goujonais

Photomontage : Laurent Couasnon architecte paysagiste

Photomontages



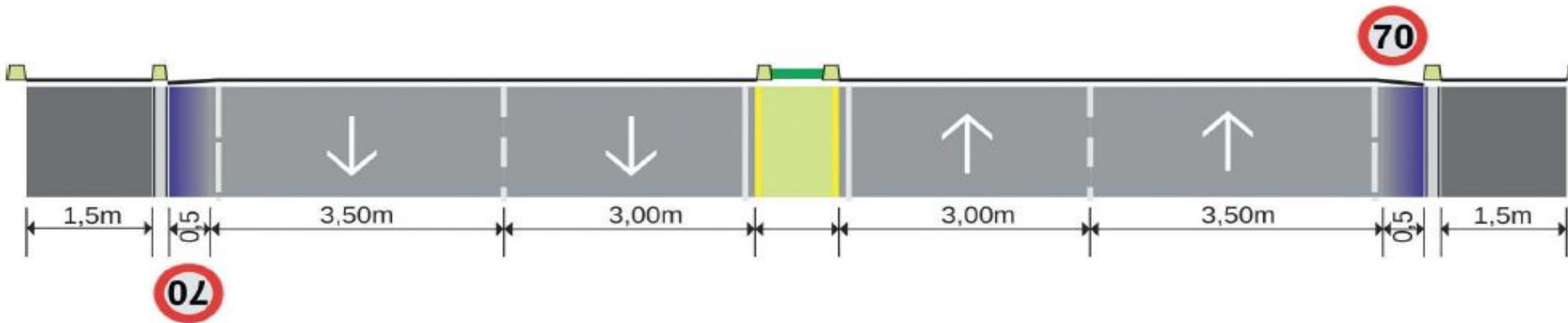
Photomontage : Laurent Couasnon architecte paysagiste

Photomontages



Photomontage : Laurent Couasnon architecte paysagiste

La route apaisée



Temps de parcours : **6 minutes 30**, pour 7 kilomètres, mais sans aucun feu rouge.

Phase 1

Octobre 2017 – Septembre 2018

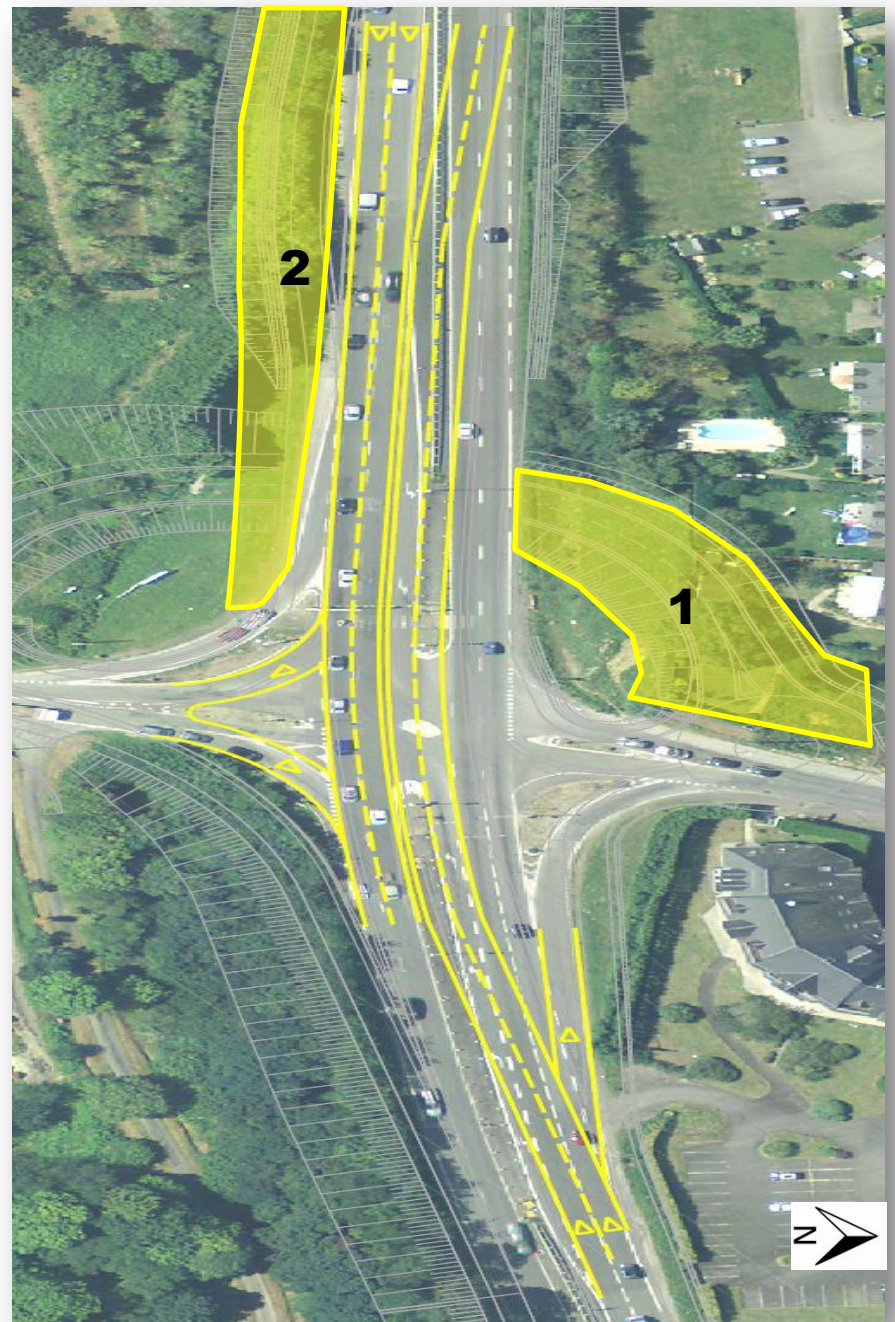
Dévoisement à 2x2 voies coté bourg

- Accès maintenus** en tourne à droite :
 - ✓ vers le bourg de la Richardais
 - ✓ vers La Goujonais - Dinard

- Travaux**
 1. Réseaux, terrassement coté nord

 1. Terrassement coté sud et dérivation provisoire à 2 voies RD168

Pas d'activité juillet - aout



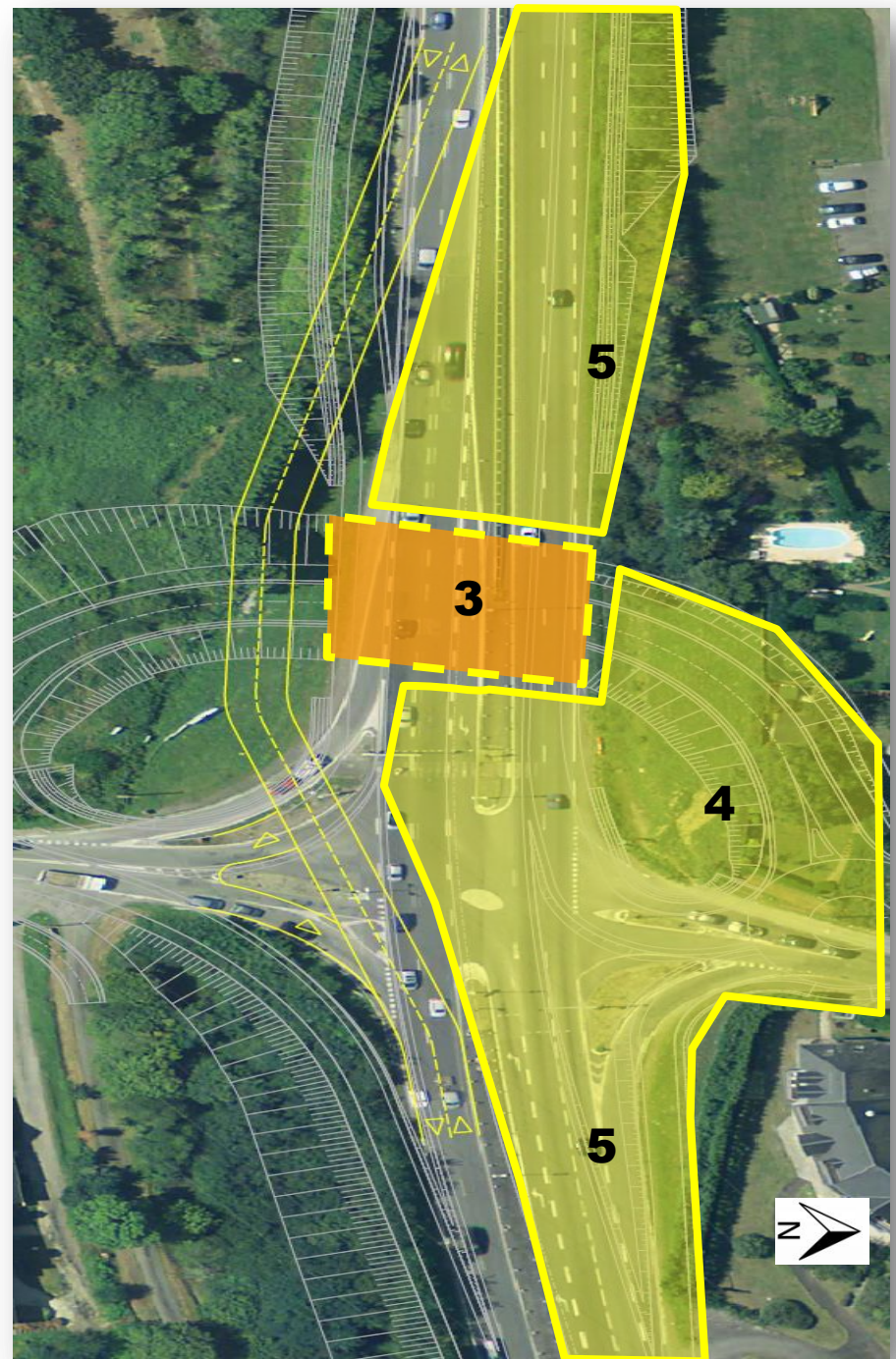
Phase 2

Septembre 2018 – mars 2019

Construction du pont

Dévoisement à 2 voies coté bourg

- Accès maintenus** en tourne à droite :
 - ✓ vers le bourg de la Richardais
- Suppression** du tourne à droite
 - ✓ vers La Goujonnais –Dinard
- Travaux**
 3. Déblai de l'ouvrage et construction du pont
 4. Travaux de configuration de la partie nord de l'échangeur, bretelles giratoire
 5. Travaux remise à niveau 2x2 voies vers Dinard et St Malo et 2voies transitoire coté sud



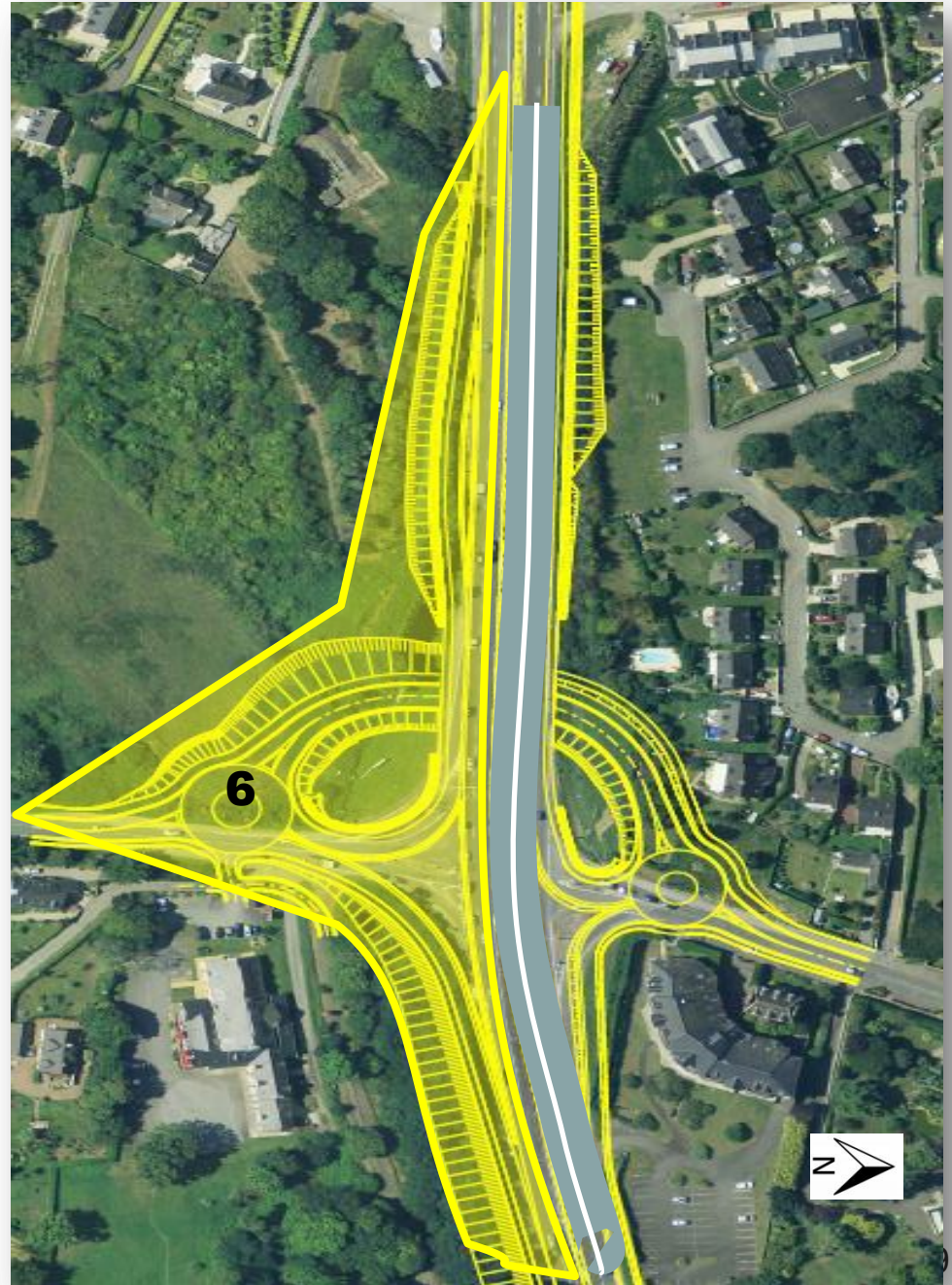
Phase 3

Mars 2019 – Juin 2019

Travaux coté sud

Dévoisement à 2 voies coté Goujonnais

- Mouvements rétablis:**
 - ✓ tourne à droite vers le bourg de la Goujonnais et Dinard
- Suppression d'accès**
 - ✓ vers le bourg de La Richardais
- Travaux**
 6. Travaux de configuration de l'échangeur coté sud: bretelles, giratoire et chaussée de la RD168 sous le pont avec liaison douce



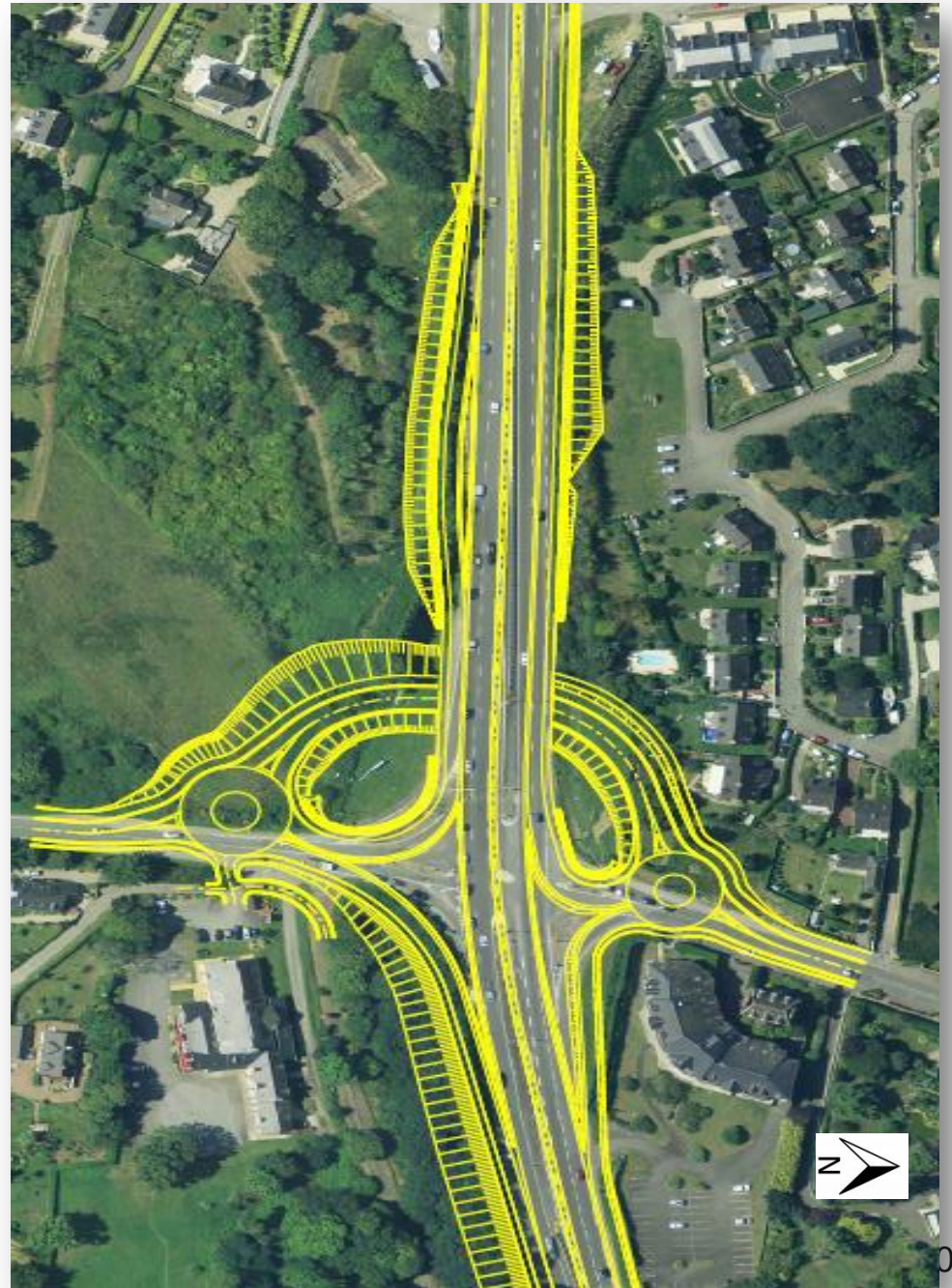
Phase 4

Juillet 2019

Rétablissement à 2x2 voies échangeur

- mise en service à 2x2 voies au niveau de l'échangeur

Pas d'activité juillet aout



Phase 5

Septembre 2019 à Février 2020

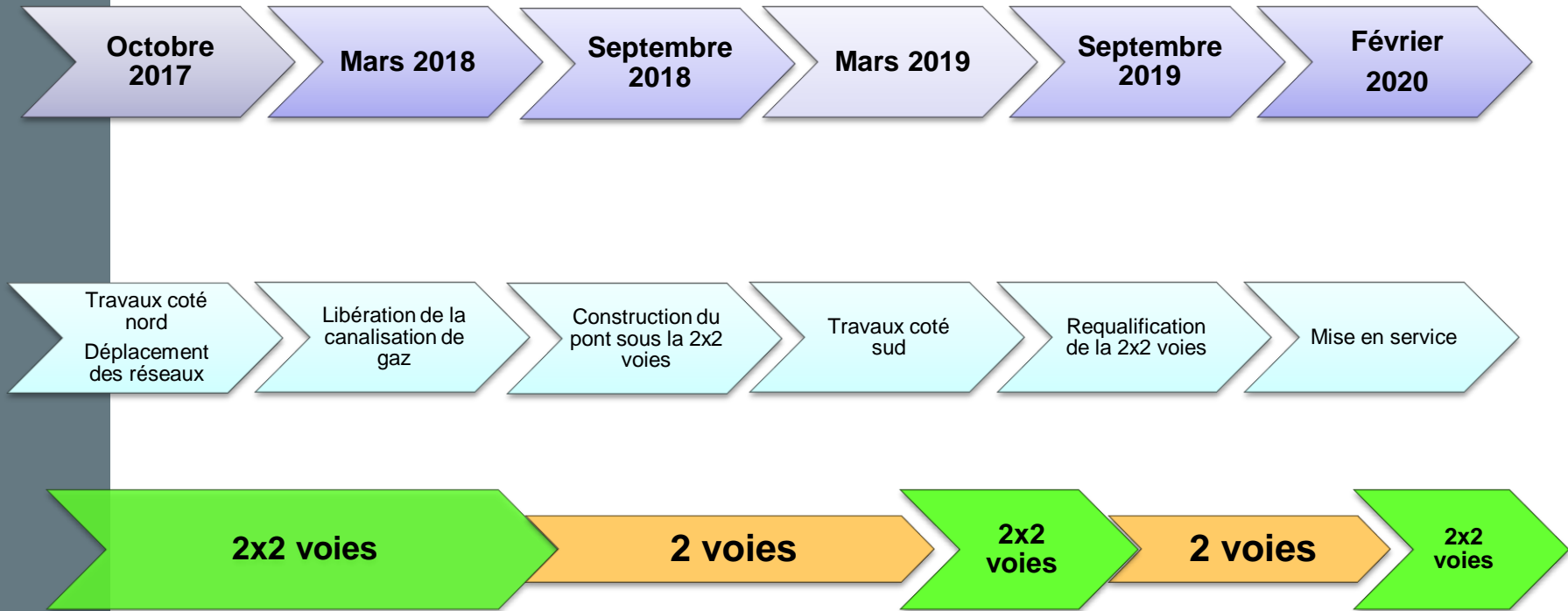
requalification RD168 – barrage

Circulation sur 2 voies

- ❑ Recalibrage RD168 entre le nouvel échangeur et les feux du barrage
- ❑ basculement de circulation sur 2 voies



> Déroulement des travaux



> Déviation Phase 1

Septembre 2017 => Septembre 2018



> Déviation Phase 2

Septembre 2018 => Février 2019



> Déviation Phase 3

Mars 2019 => Juin 2019

